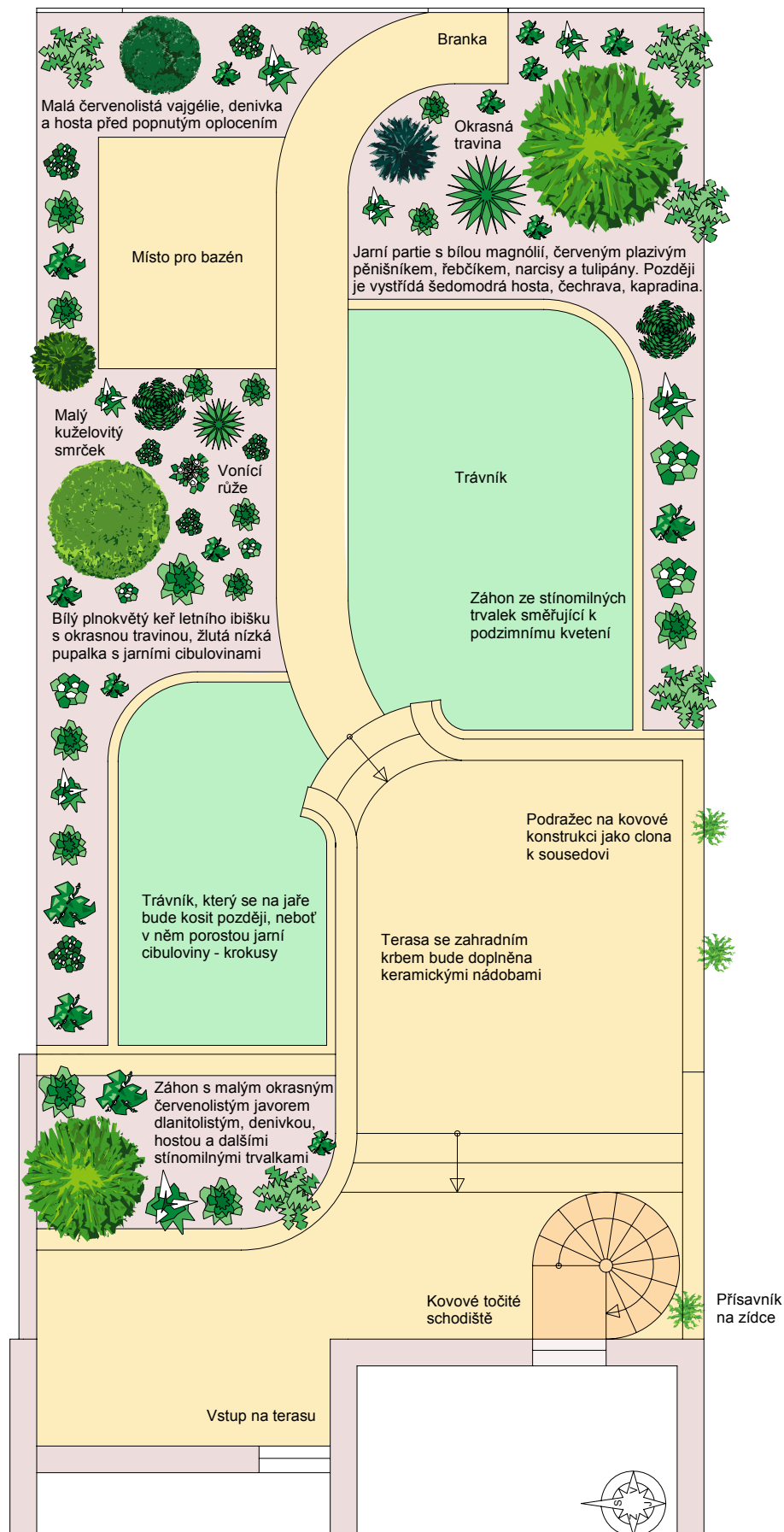




## NÁVRH ZAHRADNÍCH ÚPRAV RODINNÉHO DOMU KOMPOZIČNÍ SCHÉMA

Stávající dřevěné oplocení poroste samopnoucí přísavník a břečtan. Za ním se vysází vrba s kroucenými větvemi



Některé použité rostliny:  
šácholán, šáfrány, denivky,  
kokarda a hosta

